



一般社団法人 技術士さいたま

ホーム 法人概要 事業方針 入会案内 関連企業・団体 お問い合わせ 会員用 共有ブログ

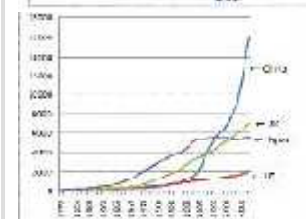
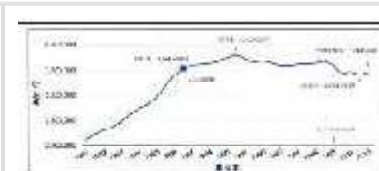
法人概要 → 印刷用

GS法人とは？

1990年初頭のバブル崩壊後は、**失われた20年** がいまだに続いております。
世界の中で、日本だけが取り残されております。
今こそ技術立国の「誇りと希望」を、本気で復活させる時期ととらえております。

その仕組みを、埼玉発、日本発で発信したいと考えます。
今まで個々の専門家の努力だけでは、企業への支援効果に制限もありました。

今後は組織として「結果につながる」新しい仕組みを作りたいと考えております。
その仕組みを具体化した組織が「一般社団法人 技術士さいたま」 略称「GS法人」です。



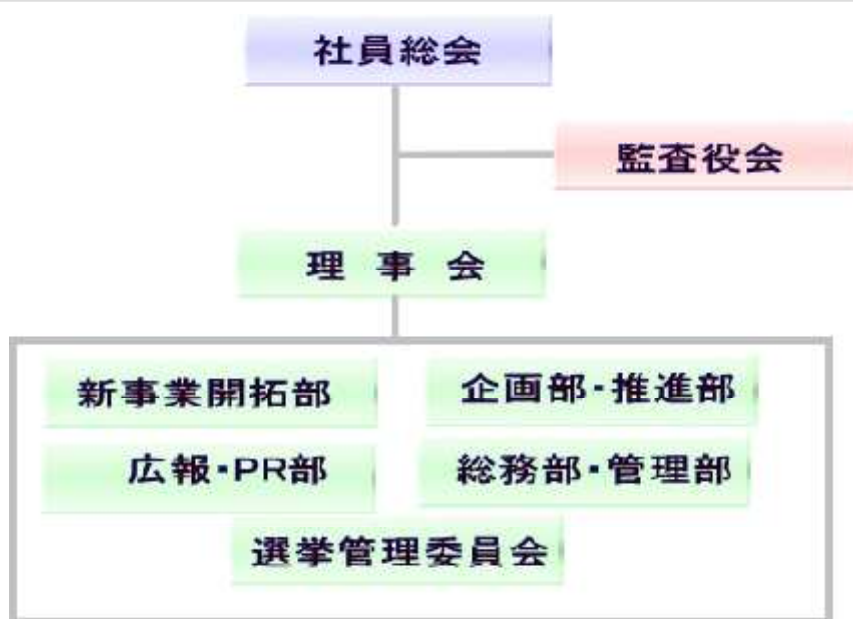
経済状況の推移

法人概要

商号	一般社団法人 技術士さいたま
	(略称:GS法人) (英文名:general incorporated association Gijutsushi Saitama.)
設立	平成24年4月
法人所在地	埼玉県さいたま市浦和区岸町7-12-4ニチモビル浦和4階 日刊工業新聞社さいたま総局内 電話:048-839-3555(転送電話) FAX:03-5807-3157
会員数	50名
事業内容	新技術・新商品の開発・販売
主要加入団体	公益社団法人日本技術士会 埼玉県支部
主要取引銀行	埼玉りそな銀行
代表者	中村 憲雄

役員一覧	役職	氏名
	理事長	中村 憲雄
	副理事長	阿刀田実 穴戸富雄 高原光義
	理事	三井 晃 大山昭男 山脇 演 宮崎 満 矢澤清志
		櫻井進一 鈴木美智子
	顧問(理事)	林 裕
	相談役(理事)	下垣光太郎
	監査役(監事)	斉藤 稔 野村 久

組織図



日本を元気に



一般社団法人 技術士さいたま
〒330-0064 埼玉県さいたま市
浦和区岸町7-12-4ニチモビル浦和4階
日刊工業新聞社さいたま総局内
電話.048-839-3555(転送電話)
FAX:03-5807-3157
<http://gs.ipanshadan.jp/>
メール:info@gs-ipanshadan.jp

[▲ ページのトップへ戻る](#)

[HOME](#) | [法人概要](#) | [事業方針](#) | [入会案内](#) | [リンク](#) | [お問い合わせ](#) | [会員メニュー](#) | [アクセス](#) | [共有ブログ](#) |